

TECHNIK KATALOG // TECHNICAL CATALOGUE

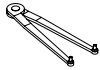
WERKZEUG // TOOLS

DUSCHTÜR-SYSTEM // SHOWER DOOR SYSTEM

Allgemeines Zubehör // general accessories

Werkzeuge, Sonstige // tools, miscellaneous

Werkzeuge // tools



90426



90427



81499



90428



99339

Sonstiges // miscellaneous



06750



06760



06790



66017



06795



06798



06799



09301



06050-06061

AUF EINEN BLICK // AT A GLANCE

Spezielle Informationen zu unserem allgemeinen Zubehör (Duschtür Systeme)
Special informations concerning out general accessories (shower door systems)

Werkzeuge tools

	Art.Nr. art.no.
Stiftschlüssel // pin spanner tool	90426 ²⁾
	90427 ³⁾
	81499 ⁵⁾
Stecknuss // box nut	90428 ⁴⁾
Profilschere // seal cutter	99339 ¹⁾

Hinweis // Information

notwendig für die Montage von // necessary for installation of:

- ¹⁾ Dichtprofile // seals
- ²⁾ Icetec® Office, Icetec® Office Indoor
- ³⁾ Icetec® Indoor
- ⁴⁾ Crossover, Icetec® CL, Icetec® Indoor, Icetec® Flexible, Icetec® Objekt, Icetec® Partition
- ⁵⁾ Next HS CL, Wellness® HS CL

Zubehör accessories

	Art.Nr. art.no.	Basismaterial base material	fixe Länge fixed length	ESG ⁵⁾ - Stärke tempered glass ⁵⁾ thickness		
				6 mm	8 mm	10 mm
Wandbefestigungsschrauben screws for wall	06750	Edelstahl V2A stainless steel 1.4305 (AISI 304)	in mm			
	06760	●				
	06790	●				
Anschlagwinkel für einflügelige Tür door stopper for single-leaf door	09301	Messing brass				
		●				
Login // floor guide Spritzschutz // splash Contiflexstreifen // fit up aid	66017	Kunststoff plastics			●	
	06795 ⁶⁾	●				
	06798	●	200			
	06799	●	200			

Lieferung // Delivery

- standardmäßig lieferbar
standard available
- ⊕ für Lieferung sind Angaben
des Kunden erforderlich
details by the client are necessary for the delivery
- für Lieferung ist Rücksprache erforderlich
consultation is necessary for the delivery

Lieferbare Oberflächen gemäß aktueller Preisliste
 Available surfaces according to current pricelist

Hinweis:

⁵⁾ Nach DIN EN 12150-1:2000 und Ergänzung nach DIN EN 14428:2015.
 Die Profilschere (Art.-Nr. 99339) ist ein notwendiges Werkzeug für die Montage von Dichtprofilen. Siehe unter „Allgemeines Zubehör“
⁶⁾ Muss werkseitig montiert werden, dadurch ist duschtür nur einseitig zu öffnen, Geeignet für die Beschlagsysteme Milano, Milano Pur und Romana.

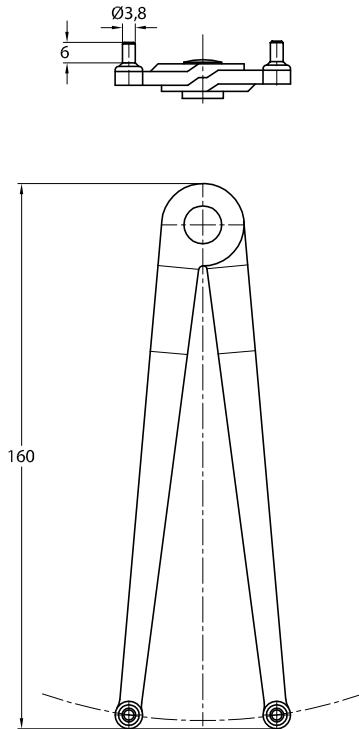
Information:

⁵⁾ According to European Norm (DIN EN 12150-1:2000) and supplement according to DIN EN 14428:2015
 The seal cutter (art.no. 99339) is a necessary tool for mounting of seals. Please look under „general accessories“
⁶⁾ Must be mounted in the factory, thus the opening of the door will only be one-sided. Suitable for the fitting systems Milano, Milano Pur and Romana.

Werkzeuge // tools

Art.Nr. // art.no. 90426

Stiftschlüssel // pin spanner tool



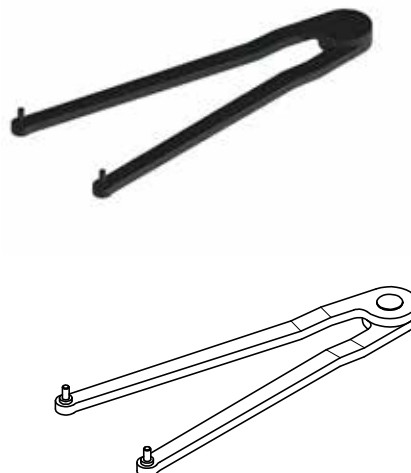
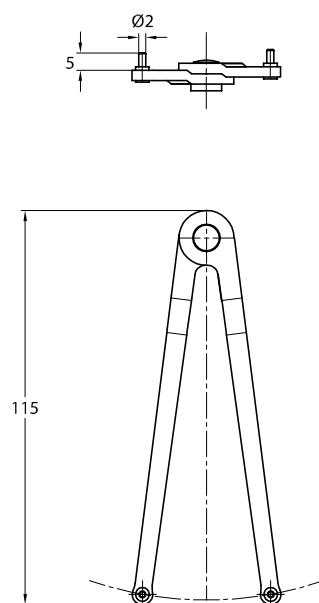
Hinweis // Information:

Der Stiftschlüssel (Art.-Nr. 90426) ist ein notwendiges Werkzeug für die Montage von Icetec® Office, Icetec® Office Indoor // The pin spanner tool (art. no. 90426) is a necessary tool for mounting of Icetec® Office, Icetec® Office Indoor

Alle Angaben in mm // all details in mm

Art.Nr. // art.no. 90427

Stiftschlüssel // pin spanner tool



Hinweis // Information:

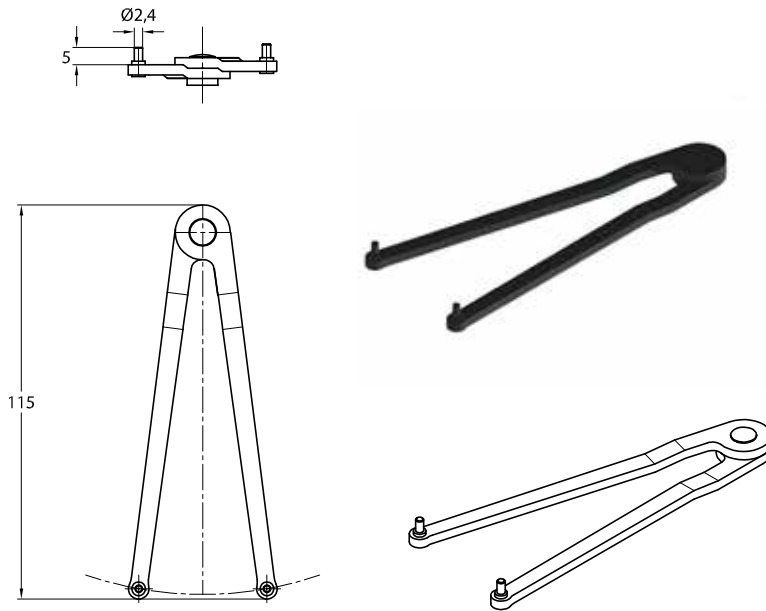
Der Stiftschlüssel (Art.-Nr. 90427) ist ein notwendiges Werkzeug für die Montage von Icetec® Indoor // The pin spanner tool (art. no. 90427) is a necessary tool for mounting of Icetec® Indoor

Alle Angaben in mm // all details in mm

Werkzeuge // tools

Art.Nr. // art.no. 81499

Stiftschlüssel // pin spanner tool



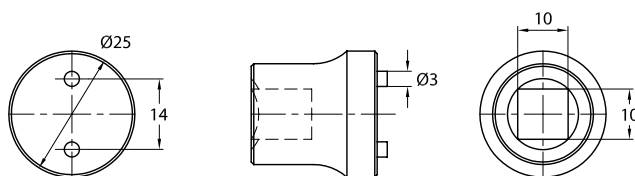
Hinweis // Information:

Der Stiftschlüssel (Art.-Nr. 81499) ist ein notwendiges Werkzeug für die Montage von Next HS CL und Wellness® HS CL //
 The pin spanner tool (art.no. 81499) is a necessary tool for mounting of Next HS CL and Wellness® HS CL

Alle Angaben in mm // all details in mm

Art.Nr. // art.no. 90428

Stecknuss // box nut



Hinweis // Information:

Die Stecknuss ist ein notwendiges Werkzeug für die Montage von Icetec® CL, Icetec® Flexible, Icetec® Indoor, Icetec® Objekt, Icetec® Partition //
 The box nut is a necessary tool for mounting of Icetec® CL, Icetec® Flexible, Icetec® Indoor, Icetec® Objekt, Icetec® Partition

Alle Angaben in mm // all details in mm

Art.Nr. // art.no. 99339

Profilschere // seal cutter

Ohne technische Zeichnung.
 Für nähere Informationen halten Sie bitte Rücksprache mit uns. //
 Without mechanical drawing. Please contact us for more informations.

Hinweis // Information:

Die Profilschere ist ein notwendiges Werkzeug für die Montage von Dichtprofilen. //
 The seal cutter is a necessary tool to mount seals.



Zubehör // accessories

Art.Nr. // art.no. 06750

Linsen-Schraube mit Kreuzschlitz, 5 x 60 mm // lens head screw with cross recess, 5 x 60 mm

Ohne technische Zeichnung.
Für nähere Informationen halten Sie bitte Rücksprache mit uns.
Without mechanical drawing. Please contact us for more informations.

Hinweis: Art.-Nr. 06750 ist für Beschläge mit Senklochbefestigung geeignet. Die Verwendbarkeit der Schrauben muss grundsätzlich vom Verarbeiter geprüft werden. Wir übernehmen ausdrücklich hierfür keine Haftung. Die Montage sollte nur von einem Fachmann durchgeführt werden!

Information: *art.no. 06750 is suitable for fittings with countersunk hole fixing. The suitability of the screws is to be determined by the persons responsible for the installation. We expressly disclaim liability for the use of the screws. The installation should only be carried out by an expert.*



Alle Angaben in mm // all details in mm

Art.Nr. // art.no. 06760

Torx-Schraube mit Flachkopf, 5 x 60 mm // torx screw with flat headed, 5 x 60 mm

Ohne technische Zeichnung.
Für nähere Informationen halten Sie bitte Rücksprache mit uns.
Without mechanical drawing. Please contact us for more informations.

Hinweis: Art.-Nr. 06760 ist für Beschläge mit Langloch- und Senklochbefestigung geeignet. Die Verwendbarkeit der Schrauben muss grundsätzlich vom Verarbeiter geprüft werden. Wir übernehmen ausdrücklich hierfür keine Haftung. Die Montage sollte nur von einem Fachmann durchgeführt werden!

Information: *art.no. 06760 is suitable for fittings with slotted- and countersunk hole fixing. The suitability of the screws is to be determined by the persons responsible for the installation. We expressly disclaim liability for the use of the screws. The installation should only be carried out by an expert.*



Alle Angaben in mm // all details in mm

Art.Nr. // art.no. 06790

Flachkopf Schraube mit Kreuzschlitz, 5 x 60 mm // flat headed screw with cross recess, 5 x 60 mm

Ohne technische Zeichnung.
Für nähere Informationen halten Sie bitte Rücksprache mit uns.
Without mechanical drawing. Please contact us for more informations.

Hinweis: Art.-Nr. 06790 ist für Beschläge mit Langlochbefestigung geeignet. Die Verwendbarkeit der Schrauben muss grundsätzlich vom Verarbeiter geprüft werden. Wir übernehmen ausdrücklich hierfür keine Haftung. Die Montage sollte nur von einem Fachmann durchgeführt werden!

Information: *art.no. 06790 is suitable for fittings with slotted hole fixing. The suitability of the screws is to be determined by the persons responsible for the installation. We expressly disclaim liability for the use of the screws. The installation should only be carried out by an expert.*

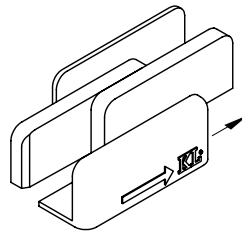
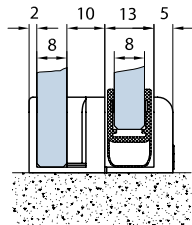
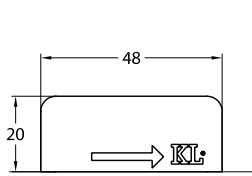


Alle Angaben in mm // all details in mm

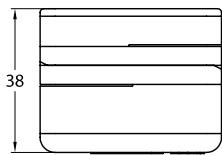
Zubehör // accessories

Art.Nr. // art.no. 66017

Login® Bodenführung // floor guide



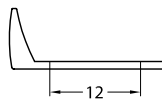
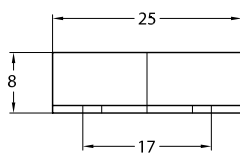
Besonderheiten // Features



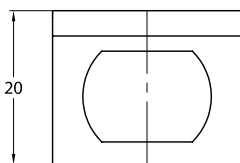
Alle Angaben in mm // all details in mm

Art.Nr. // art.no. 06795

Spritzschutz // splash guard



Besonderheiten // Features



Alle Angaben in mm // all details in mm

Art.Nr. // art.no. 06798,06799

Contiflexstreifen // fit up aid

Ohne technische Zeichnung.
Für nähere Informationen halten Sie bitte Rücksprache mit uns.

Without mechanical drawing.
Please contact us for more informations.



Besonderheiten // Features

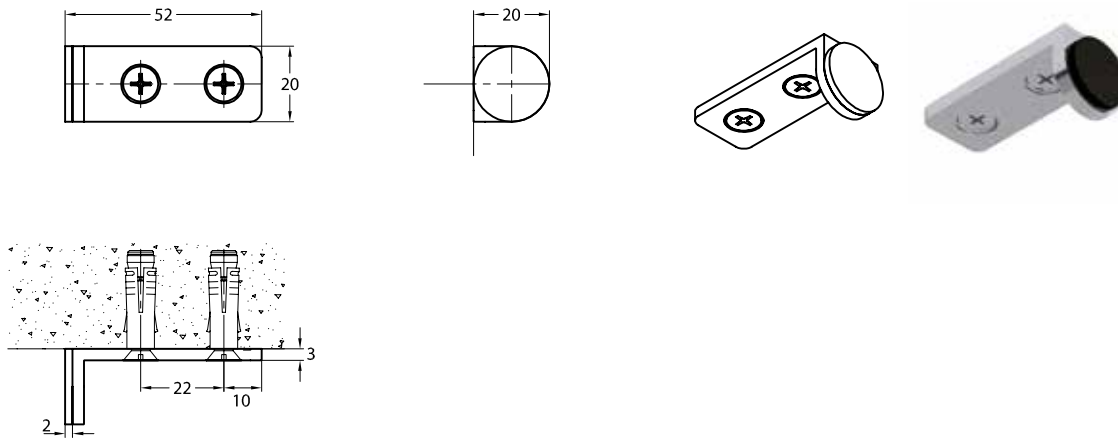


Alle Angaben in mm // all details in mm

Zubehör // accessories

Art.Nr. // art.no. 09301

Anschlagwinkel // door stopper



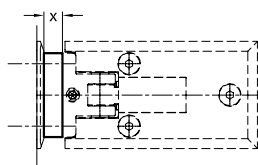
Besonderheiten // Features



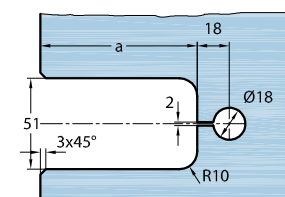
Alle Angaben in mm // all details in mm

Art.Nr. // art.no. 06050-06061

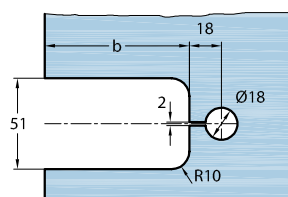
Ausgleichsadapter für Milano, Milano Pur und Romana Bänder Glas-Wand 90° //
escape adapter für Milano, Milano Pur und Romana hinges glass-wall 90°



Glasbearbeitung // glass machining



Ohne Dichtprofil // without use of seal



Mit Dichtprofil // with use of seal
(Art.-Nr. // art.no. 69030)

Art.-Nr. // art. no.	x	a	b	
06050	2	80	73	mm
06051	3	81	74	mm
06052	4	82	75	mm
06053	5	83	76	mm
06054	6	84	77	mm
06055	8	86	79	mm
06056	10	88	81	mm
06057	12	90	83	mm
06058	14	92	85	mm
06059	15	93	86	mm
06060	16	94	87	mm
06061	20	98	91	mm

passend für Art.-Nr. // suitable for art. no.

06110 / 06210 / 07110
06111 / 06211 / 07111
06112 / 06212 / 07112
06114 / 06214 / 07114
06115 / 06215 / 07115
06119 / 06219 / 07119
06120 / 06220 / 07120
06124 / 06224 / 07124

Besonderheiten // Features



Alle Angaben in mm // all details in mm

Oberflächenbeschreibung // surfaces / finishes

Codeziffer ¹⁾ no. of surface/finish ¹⁾	Oberfläche surface/finish
1	Aluminium unbehandelt <i>aluminium untreated</i>
10	silberfarbig eloxiert (ähnlich Oberfläche 46) <i>silver colour anodized (like finish 46)</i>
14	Chrome-Effekt // <i>chrome effect</i>
16	gebeitzt, silberfarbig eloxiert <i>stained, silver-coloured anodised</i>
17	Alinox (Edelstahleffekt) <i>Alinox (stainless steel effect)</i>
19	Kunststoff transparent <i>transparent plastics</i>
20	Zinkdruckguß unbehandelt <i>zinc diecasting</i>
27	Kunststoff weiß <i>white plastics</i>
28	Kunststoff schwarz <i>black plastics</i>
29	Kunststoff grau <i>grey plastics</i>
31	glanzverchromt // <i>bright chrome</i>
34	aluminiumfarben pulverbeschichtet <i>powder-coated in aluminium-colour</i>
36	glanzvernickelt // <i>bright nickel</i>
37	glanzvernickelt, Klarlack // <i>bright nickel, clear varnish</i>
41	Stahl verzinkt // <i>steel zinc-plated</i>
46	mattverchromt // <i>satin chrome</i>
47	geschliffen, mattverchromt (Edelstahleffekt) <i>grounded, satin chrome (stainless steel effect)</i>
51	mattvernickelt // <i>satin nickel</i>
53	VA-Finish matt, mit Klarlack <i>brushed stainless steel finish, clear varnish</i>
55	KL-megla® Nickel gebürstet // <i>KL-megla® brushed nickel</i>
61	vergoldet // <i>gold-plated</i>
62	Edelmessing // <i>fine brass</i>
80	RAL 8019 braun pulverbeschichtet <i>RAL 8019 brown powdercoated</i>
81	RAL 9005 schwarz pulverbeschichtet <i>RAL 9005 black powdercoated</i>
82	RAL 9010 weiß pulverbeschichtet <i>RAL 9010 white powdercoated</i>
83	RAL 9016 verkehrsweiß pulverbeschichtet <i>RAL 9016 white powdercoated</i>
90	poliert // <i>polished</i>
91	matt gebürstet // <i>brushed</i>
93	Edelstahl unbehandelt // <i>stainless steel untreated</i>
97	Edelstahl drehblank <i>stainless steel fine turned</i>

¹⁾ Wichtig: Die Codeziffer ist Bestandteil der Bestell-Nr.
Attention: the surface / finish no. Is part of the order no.!

Allgemeine Informationen // general information



Basismaterial: rostfreier Edelstahl V2A
Base material: stainless steel



Basismaterial: rostfreier Edelstahl V4A
Base material: stainless steel



Basismaterial: hochqualitativer, rostfreier Edelstahl
Base material: high quality stainless steel



Basismaterial: Messing
Base material: brass



Basismaterial: Aluminium
Base material: aluminum



Basismaterial: Magnesium
Base material: magnesium



Basismaterial: Kunststoff
Base material: plastic



Beschlag bei normaler Handhabung wartungsfrei
Maintenance-free fitting through normal handling



Beschlag mit exzentrischer Höhenverstellbarkeit
Hinge with eccentrical height adjustability



Beschlag mit horizontaler und vertikaler Verstellbarkeit
Hinge with horizontal and vertical adjustability



Beschlag mit horizontaler Verstellbarkeit
Hinge with horizontal adjustability



Beschlag mit vertikal Verstellbarkeit
Hinge with vertical adjustability



Beschlag mit patentierter stufenloser Nullpunkt-Verstellung
Hinge with patented continous adjustable 0-position



Beschlag mit flächenbündiger Verschraubung auf der Rückseite
Hinge with screw connection flush to surface on the back



Türband mit Hebe-Senk Technik
Door hinge with lifting mechanism



Duschtürband für durchlaufendes Dichtprofil (Bypass-System)
Shower door hinge for continous seal (By-pass System)



Beschlag mit Klebtechnik: entwickelt in Zusammenarbeit mit der Technischen Universität Dresden // Hinge with adhesion technology: developed in cooperation with the Technischen Universität Dresden



Allgemeine bauaufsichtliche Zulassung durch DIBt
Approved by the building authorities of DIBt



„Geprüfte Sicherheit“ durch den TÜV Rheinland in Kombination mit der ID-Nummer // Security tested by the german TÜV Rheinland in combination with the ID-number



„Bauart geprüft“ durch den TÜV Rheinland in Kombination mit ID-Nummer „Type approved“ by the german TÜV Rheinland in combination with the ID-number



Konformität mit den Einhaltungen der EU-Richtlinien
Conformity with and adherence to the EU-directives

Hinweise:

T gilt nur für Türe // applies only to door
S gilt nur für Seitenteil // apply only to side panel

Lieferung // Delivery

- standardmäßig lieferbar
standard available
- ⊗ für Lieferung sind Angaben des Kunden erforderlich
details by the client are necessary for delivery
- für Lieferung ist Rücksprache erforderlich
consultation is necessary for delivery

Allgemeine Hinweise // general information

Anwendungsbereich unserer Produkte *Application range of our products*

Für die Anwendung im Bereich Schwimmbad, Sauna, Salzwasser oder hochfrequentierter Bereich bitten wir um Rücksprache.
For application in swimming pool, sauna or salt-water areas, as well as in high frequented areas, consultation necessary.

Maßstab // actual size

Maßstab ist nicht 1:1
actual size is not 1: 1

Befestigungsmaterialien // materials for mounting

Die statisch notwendigen Befestigungsmaterialien für die Montage der Beschläge an den tragenden Baukörper müssen vom Verarbeiter bestimmt werden.
Befestigungsschrauben für die Wandbefestigung werden grundsätzlich nur auf Wunsch und gegen zusätzliche Berechnung mitgeliefert.
Die Verwendbarkeit der Schrauben muss grundsätzlich vom Verarbeiter geprüft werden. Wir übernehmen ausdrücklich hierfür keine Haftung.
Die Montage sollte nur von einem Fachmann durchgeführt werden.

The statistically necessary mounting materials for the mounting of the fittings on the load-bearing structure must be determined by the persons responsible for the mounting. Fastening screws for attachment to the wall will as a rule only be delivered upon request and at extra cost. The suitability of the screws is to be determined by the persons responsible for the mounting. We expressly disclaim liability therefore. The mounting should only be carried out by an expert.

Konstruktion und Einbau // construction and fitting

Als Konstruktions- und Einbauvorlage für Duschtür-Systeme, nutzen Sie bitte unsere Software eDesign „Duschen nach Maß“.
For construction and fitting of shower door systems make use of our software eDesign „Duschen nach Maß“

Glasart // glass type

ESG aus Float nach DIN EN 12150-1:2000
tempered safety glass float must be used in accordance with the DIN EN 12150-12000.

Ihre Bestell-Nr. setzt sich wie folgt zusammen *our order number is made up of*

Art.-Nr- (5-stellig)
art.no. (5-Digit)

Codeziffer
number of surface/finish



KL-megla® GmbH
Wecostraße 15
53783 Eitorf
Germany

Phone + 49 (0) 22 43 - 9 23 00-0
Fax + 49 (0) 22 43 - 9 23 00-36
info@kl-megla.com
www.kl-megla.com

• Form, Inhalt und Struktur dieses Katalogs sind urheberrechtlich geschützt.
Form, content and structure of this catalog are copyrighted.

• Fertigungstechnische Toleranzen und Änderungen sind uns vorbehalten.
We explicitly reserve the right of production tolerances and changes in our products.

• Alle Angaben ohne Gewähr.
All informations without guarantee.



KL® megla GmbH – Wecostraße 15 – 53783 Eitorf – Germany
Phone + 49 (0) 22 43-9 23 00-0 – Fax + 49 (0) 22 43-9 23 00-36
info@KL-megla.de – www.KL-megla.de